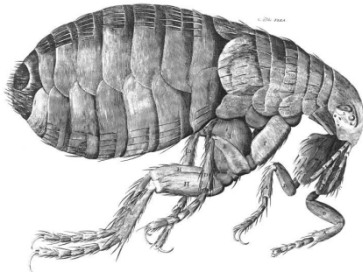


PUŁAPKA NA PCHŁY - TERMINATOR



PUŁAPKA NA PCHŁY - TERMINATOR

WABI SWIATŁEM LAMPY I CIEPŁEM JAKIE WYTWARZA . ZASTOSOWANIE WKŁADU LEPNEGO POZWALA NA SKUTECZNE WYŁAPYWANIE PCHEŁ. ZŁAPANE PCHŁY GINĄ ZANIM STANĄ SIĘ WIELKIM PROBLEMEM

SPRAWDŹ JAKIE TO PROSTE

- ❖ ZŁÓŻ PUŁAPKĘ
- ❖ PODŁĄCZ DO PRĄDU
- ❖ UMIEŚĆ JAK NAJBLIŻEJ MIEJSCA INFESTACJI
- ❖ ZDEJMII Z LEPU OCHRONNĄ POWŁOKĘ
- ❖ UMIEŚĆ LEP WEWNĄTRZ PUŁAPKI, POWIERZCHNIĄ LEPNĄ DO GÓRY

INFORMACJE DOTYCZĄCE SERWISU

- WYMIEN WKŁAD CO 3-4 MIESIĄCE LUB JEŚLI CO NAJMNIEJ 50 % WKŁADU POKRYTA JEST PCHŁAMI,
- NIE DOTYKAC POWIERZCHNI LEPNEJ
- TRZYMAĆ Z DALA OD DZIECI

FAKTY

- SAMICA PCHŁY MOŻE ZŁOŻYĆ JEDNORAZOWO DO 600 JAJ
- Z JAJ W CIĄGU 2 DNI POWSTAJE LARWA
- NIEKTÓRE MOGĄ POZOSTAĆ W UŚPIENIU DO 20 MIESIĘCY
- DOROSŁE PCHŁY SĄ AKTYWNE OD 27 DO 40 DNI, W TYM CZASIE SZUKAJĄ POŻYWIEŃ

ZŁOŻENIE PUŁAPKI



1. ODKRĘĆ PIERŚCIEŃ Z KABLA
2. WŁÓŻ KABEL PRZEZ OTWÓR W POKRYWIE PUŁAPKI
3. PRZYKRĘĆ PIERŚCIEŃ
4. WKRĘĆ ŻARÓWKĘ
5. WŁÓŻ WSPORNIKI W PODSTAWĘ
6. POŁĄCZ WSPORNIKI WRAZ Z PODSTAWKĄ Z GÓRNĄ POKRYWĄ PUŁAPKI
7. PODŁĄCZ DO PRĄDU DOPIERO PO CAŁKOWITYM ZŁOŻENIU PUŁAPKI
8. UMIEŚĆ WKŁAD LEPOWY

Importer:

Killgerm Polska sp. z o.o.
02-868 Warszawa, ul. Sarabandy 61
tel. 22 894 74 00

