

Goliath® Gel New

Ewolucja sukcesu

Nowa odsłona najpopularniejszego środka do walki z karaluchami



Wyjątkowe rozwiązanie o podwójnym działaniu zapewniające pełną kontrolę nad kolonią, wywołujące efekt kaskadowy i przełamujące odporność.

Goliath® jest znakiem towarowym BASF. Goliath® Gel New zawiera klotianidynę i pyriproksyfen. Korzystaj z produktów biobójczych w bezpieczny sposób. Zawsze czytaj etykietę i informacje o produkcie przed jego zastosowaniem.

BASF
We create chemistry

Po przeszło 20 latach ciągłych sukcesów przy stosowaniu Goliath® Gel nadszedł czas na następną odsłonę najpopularniejszego produktu w formie żelu do walki z karaluchami.

Goliath® Gel New

Goliath® Gel New to wysoce wydajny, skuteczny i niezawodny żel na karaluchy, który pomaga dezynsektorom walczącym ze szkodnikami utrzymywać higienę i zdrowie publiczne.

Właściwości produktu:

Substancje aktywne	Klotianidyna 0,5%, Pyriroksyfen 0,5%
Kat. użytkownika	Użytkownik profesjonalny (przeszkolony i nieprzeszkolony)
Gatunki docelowe	Karaczany prusaki, karaczany amerykańskie, karaczany wschodnie, karaczany brązowo-paskowane (nimfy i osobniki dorosłe)
Zastosowanie	Wewnątrz, dla higieny publicznej
Metoda	Gotowa do użycia przynęta w formie żelu w tubach o pojemności 30 g



Korzyści dla dezynsektorów:

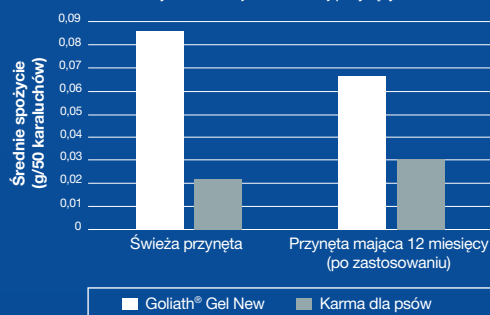
Goliath® Gel New to wyjątkowe rozwiązanie o podwójnym działaniu zapewniające pełną kontrolę nad kolonią, wywołujące efekt kaskadowy i przełamujące odporność:

1. Szybka akceptacja przynęty

Wyjątkowo smaczna i atrakcyjna przynęta zapewniająca bardzo dobre pobranie.

Karaluchy szybko spożywają przynętę i pobierają śmiertelną dawkę.

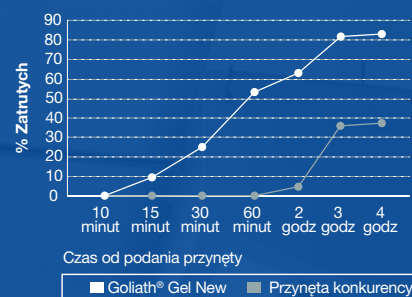
Preferencja żywieniowa w odniesieniu do Goliath® Gel New i karmy dla psów w przypadku karaczana prusaka (*Blattella germanica*) przy użyciu świeżej i nieświeżej przynęty



2. Szybkie i pełne zwalczanie szkodników

Silne działanie w krótkim czasie.

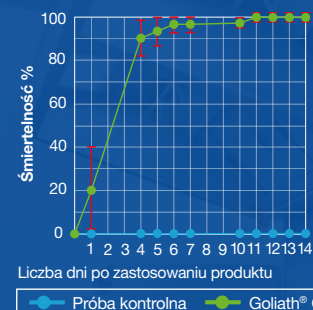
Porównywalna szybkość działania Goliath® Gel New przeciw karaczanom prusakom (*Blattella germanica* – 6 badań z 4 odmianami karaczanów prusaków)



Ze względu na szybki sposób działania już dzień po aplikacji można zaobserwować znaczące zmniejszenie infestacji szkodnikami.

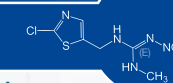
Zbadany i udowodniony efekt kaskadowy.

Działanie kaskadowe Goliath® Gel New na nimfy karaczanów prusaków (*Blattella germanica*)



Nimfy nie opuszczają swoich schronień, dlatego ich żywienie opiera się na nekrofagii i koprofagii. Kiedy nimfy żywią się martwymi osobnikami dorosłymi, które spożyły Goliath® Gel New, giną w wyniku wspomnianego efektu kaskadowego.

Klotianidyna



Zwalcza również odmiany, które niechętnie spożywają inne żele lub są na nie odporne.

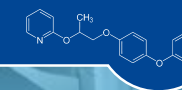
Dzięki temu neonikotynoidowi o dużej skuteczności nieodstraszający środek owadobójczy Goliath® Gel New umożliwia szybką walkę z karaluchami.

3. Długotrwałe działanie:

Rozszerzona ochrona przed kolejnymi pokoleniami karaluchów i sprawdzony sposób zarządzania odpornością dzięki unikalnemu połączeniu substancji aktywnych.

Wysoce aktywny regulator wzrostu (IGR – regulator wzrostu owadów), który zapobiega wzrostowi karaluchów do stadium dorosłego i wywołuje bezpłodność u dorosłych samic, zapewniając długotrwałe ograniczenie populacji karaluchów.

Pyriroksyfen



Dawkowanie:

Nimfy i osobniki dorosłe – średnia dawka na m²

1 kropla Goliath® Gel New ma średnicę 4 mm = około 0,03 g

Gatunki / Poziom infestacji	Niski poziom infestacji	Średni poziom infestacji	Wysoki poziom infestacji
Karaczan prusak (<i>Blattella germanica</i>), karaczan brązowo-paskowany (<i>Supella longipalpa</i>)	0,03 g	0,1 g	0,2 g
Karaczan amerykański (<i>Periplaneta americana</i>), Karaczan wschodni (<i>Blatta orientalis</i>) / Bardzo brudne obszary, miejsca z pokarmem alternatywnym	0,06 g	0,2 g	0,3 g

Sposób stosowania:

Nowe rozwiązanie w formie właściwie opracowanego żelu, jakim jest Goliath® Gel New, stanowi główny element walki z większością karaluchów występujących w mieszkaniach, a także w kuchniach przemysłowych i restauracjach.

1. **Zastosowanie punktowe lub w pęknięciach i szczelinach (nieдоступnych zwłaszcza dla dzieci i zwierząt domowych).**
2. **Goliath® Gel New stosować w miejscach, z których przynęta nie zostanie zmyta podczas czyszczenia.**
3. **Nie stosować odstraszających środków owadobójczych w pobliżu przynęty i informować klientów, że środka należy unikać.**
4. **Nie stosować bezpośrednio na żywność, pasze lub napoje, w ich pobliżu ani na powierzchnie lub naczynia, które mogą mieć bezpośredni kontakt z żywnością, paszą, napojami czy zwierzętami.**

Dobre praktyki

- **Stosowanie Goliath® Gel New powinno być częścią zintegrowanego programu ochrony przed szkodnikami dostosowanego do lokalnych uwarunkowań (tj. warunków klimatycznych, gatunków docelowych, rodzaju budynku, warunków użytkowania itp.)**
- **W celu utrzymania właściwej higieny zalecana jest eliminacja dostępnych alternatywnych źródeł pożywienia.**
- **Stosować szczególnie w obszarach, w których owady poruszają się, osiedlają lub ukrywają (pęknięcia i szczeliny), aby zwiększyć skuteczność i zminimalizować niepotrzebną ekspozycję na produkt organizmów inne niż docelowe.**

BASF SE

67117 Limburgerhof

Niemcy

pestinfo@basf.com

Więcej informacji o Goliath®

Gel New znajduje się na naszej

stronie internetowej

www.pestcontrol.basf.de

BASF

We create chemistry