

## Wpływ na gatunki inne niż docelowe

- + Ryzyko zatrucia pierwotnego: substancja czynna, kumatetralyl, ma LD50 u psów wyższy niż rodentycydy drugiej generacji. Do osiągnięcia DL50\* w przypadku psa o masie 10 kg niezbędna jest dawka 6,1 kg Racumin® Expert.
- + Ryzyka zatrucia wtórnego: kumatetralyl jest metabolizowany przez gryzonia w ciągu kilku dni po spożyciu. Poziomy pozostałości w organizmie są niższe w porównaniu z innymi przeciwzakrzepowymi substancjami czynnymi.
- + Racumin® Expert zawiera barwnik i środek zniechęcający do przypadkowego spożycia (Bitrex®), który zmniejsza ryzyko przypadkowego spożycia przez ludzi, ze szczególnym uwzględnieniem dzieci, nie zmniejszając atrakcyjności smakowej dla gryzoni.

## Wyjątkowo smaczny

- + Zboża, olej roślinny i węglowodany zawarte w produkcie Racumin® Expert są wyjątkowo smaczne dla szczurów i norników. Ta atrakcyjność decyduje o szybkiej skuteczności działania.
- + Racumin® Expert może być używany w różnych warunkach (ciepło, wilgotność, zapylenie) i we wszystkich miejscach zaatakowanych przez szkodniki. Dzięki dużej zawartości tłuszczu pasta zachowuje atrakcyjność i skuteczność przez bardzo długi czas.

## Nowe opakowanie do nowoczesnych i trwałych zastosowań

- + Zawiera co najmniej 80% mniej plastiku niż standardowe opakowanie (wiaderko). Opakowanie jest lekkie, praktyczne i łatwe w użyciu!

\* DL50: ilość substancji, podawanej za jednym razem, która powoduje śmierć 50% jednej grupy zwierząt.



Envu to nowa wizja przedsiębiorstwa zbudowanego na solidnym fundamencie stworzonym przez Bayer Environmental Science. **Jego misją to: promowanie zdrowego środowiska dla wszystkich i wszędzie.**

Zespół sprzedaży Envu jest zaangażowany w sprostanie problemom związanym z lepszym reagowaniem na wyzwania oraz problemom związanym z higieną publiczną i higieną na terenach wiejskich.

### Nasze wartości

#### Partner godny zaufania

Współpracujemy z naszymi klientami, aby lepiej rozumieć ich potrzeby i wspólnie pracować nad rozwiązaniami.

#### Zaangażowany lider

Jako niezależna firma angażujemy się w ochronę przestrzeni wspólnych dla społeczeństwa i natury.

#### Wizjonerzy środowiska

Koncentrujemy się na rozwiązywaniu dzisiejszych problemów, nie tracąc z oczu wizji jutra.



Dopuszczenie biocydu do obrotu: PL/2022/0573/MR  
Podmiot odpowiedzialny: 2022 Environmental Science FR S.A.S.  
Typ produktu: rodentycyd TP14  
Zawiera 0,0027% kumatetralylu  
Preparat: przynęta gotowa do użycia (RB)  
Opakowanie: saszetka 20 g pasty (worek 5 kg zawierający 250 saszetek pasty z zamkiem błyskawicznym)  
Produkt niesklasyfikowany

### Środki ochrony indywidualnej (ŚOI)

### KARTA IDENTYFIKACYJNA Racumin® Expert

Kategoria użytkownika: produkt do stosowania przez użytkowników profesjonalnych przeszkolonych w zakresie zwalczania gryzoni

Okres zastosowania: przez cały rok, zależnie od plagi gryzoni

W nagłym przypadku należy dzwonić pod numer 112 lub do centrum kontroli zatruc



#### RĘKAWICE

Należy zakładać rękawice ochronne (nitrylowe typu EN 374)

Dodatkowe informacje zawiera nasza witryna internetowa [www.pl.envu.com](http://www.pl.envu.com)



envu  
1 place Giovanni Da Verrazzano  
69009 Lion, FRANCJA

**PRODUKT PRZEZNACZONY DO STOSOWANIA PRZEZ UŻYTKOWNIKÓW PROFESJONALNYCH: PRODUKT DLA PROFESJONALISTÓW. PRODUKTU BIOBÓJCZEGO NALEŻY UŻYWAĆ Z ZACHOWANIEM SZCZEGÓLNYCH ŚRODKÓW OSTROŻNOŚCI. PRZED UŻYCIEM NALEŻY ZAPOZNAĆ SIĘ Z TREŚCIĄ ETYKIETY I KARTY CHARAKTERYSTYKI PRODUKTU.**

\* w porównaniu z preparatem o stężeniu 337 ppm kumatetralylu. RACUMIN® Expert, TP14 Rodentycyd, numer pozwolenia PL/2022/0573/MR z dnia 21.12.2022 r. Zawiera: 0,0026% (w/w) Kumatetralyl. Envu, logo Envu i Racumin są zastrzeżonymi znakami towarowymi należącymi do Environmental Science U.S. LLC lub jeden z jej powiązanych podmiotów stowarzyszonych. ©2023 Environmental Science USA LLC. Przed użyciem upewnij się, że produkt jest niedostępny dla organizmów innych niż docelowe. Jest to szczególnie istotne w miejscach uczęszczanych przez ogół społeczeństwa. Tam, gdzie to możliwe, stosuj alternatywne metody i produkty o najmniejszym ryzyku dla zdrowia ludzi i zwierząt oraz dla środowiska.



- + Do stosowania również na terenach: otwartych, ferm, wysypiskach śmieci, w tym w norach
- + Niewielkie oddziaływanie na środowisko\*
- + Wysoka skuteczność

## Nowy preparat Racumin Skuteczny rodentycyd

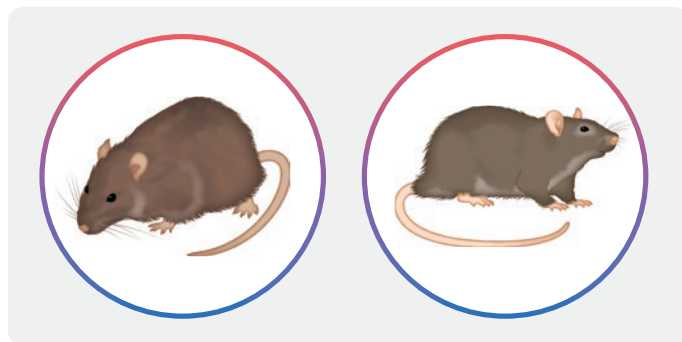
- ✓ Doskonała atrakcyjność smakowa, także w stosunku do konkurencyjnego pożywienia
- ✓ Znajduje zastosowanie w zewnętrznych strefach otwartych i norach
- ✓ Doskonała skuteczność w zwalczaniu szczurów i norników



# Więcej niż produkt...

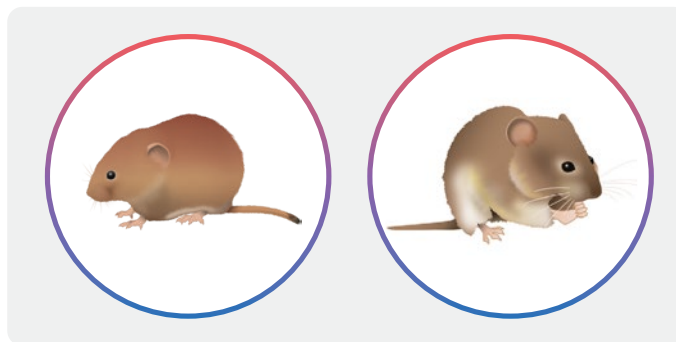
Racumin® EXPERT to gotowa do użycia przynęta dla gryzoni w formie pasty 20 g. Zawiera skoncentrowany kumatetralyl w stężeniu 27 ppm, antukoagulant pierwszej generacji, wywołujący krwotoki wewnętrzne prowadzące do śmierci gryzonia. Skutek występuje w ciągu kilku dni po spożyciu, a śmierć gryzoni wygląda na naturalną i nie wzbudza żadnych podejrzeń u innych osobników.

## Produkt skuteczny przeciwko szczurom i nornikom (dorosłym i młodocianym): silne działanie



**Szczur wędrowny**  
(*Rattus norvegicus*)

**Szczur śniady**  
(*Rattus rattus*)



**Nornica ruda**  
(*Myodes glareolus*)

**Nornik zwyczajny**  
(*Microtus arvalis*)

## Sprawdzona skuteczność pomimo niskiej dawki

+ Kumatetralyl to antukoagulant znany jako wielodawkowy: okres trawienia jest elementem decydującym dla zwalczania populacji gryzoni (toksyczność chroniczna). Jest ważne, aby zapewnić spożycie przynęty w ciągu 3–5 dni.

+ Dzięki doskonałej atrakcyjności smakowej przynęty pod postacią pasty gryzonie będą wielokrotnie spożywać substancję czynną.

## Zalecane dawki i zastosowania

### Zastosowanie i organizmy docelowe:

+ **Okres zastosowania:** w ciągu całego roku w zależności od wystąpienia plagi gryzoni.

+ **Metoda stosowania:** Pasta gotowa do zastosowania, do używania w odpornych na manipulacje stacjach deratyzacyjnych. Pastę można stosować bezpośrednio w norach.

+ **Dawki:**

ORGANIZMY DOCELOWE	ILOŚĆ PASTY NA PUNKT WYŁOŻENIA PRZYNĘTY	APLIKACJA
<b>Szczury</b>	Od 60 do 200 g	<b>Niska populacja:</b> od 60 do 100 g przynęty na punkt wykładania przynęty. <b>Wysoka populacja:</b> od 100 do 200 g przynęty na punkt wykładania przynęty. Jeśli wymagany jest więcej niż jeden punkt, minimalna odległość pomiędzy punktami powinna wynosić 5 m.
<b>Norniki</b>	20 g	Stosować przy pladze szkodników. 1–3 zabiegi w ciągu 10 dni, na zewnętrznych terenach otwartych oraz wysypiskach.

# Dodatkowe informacje

## Miejsca stosowania produktu

W POMIESZCZENIACH*	NA ZEWNĄTRZ, WOKÓŁ BUDYNKÓW	NA TERENACH OTWARTYCH			
BUDYNKI MIESZKALNE, ZAKŁADY PRZEMYSŁOWE...	SKŁADOWISKA ODPADÓW, WYSYPISKA ŚMIECI	TERENY REKREACYJNE (PARKI I OGRODY, TERENY SPORTOWE), STREFY PRZEMYSŁOWE (LOTNISKA).	W I WOKÓŁ FERM ORAZ W I WOKÓŁ GOSPODARSTW CHOWU ZWIERZĄT (TRZODY CHLEWNEJ, DROBIU, BYDŁA ITP.).	BEZPOŚREDNIO DO NOR	

\*Stosowanie wyłącznie na gryzonie

## Warunek bezpośredniego stosowania przynęty w norach:

+ **Zakrywać lub blokować wejścia do nory,** w której umieszczono przynęty, aby zmniejszyć ryzyko wywleczenia lub rozproszenia przynęty.

+ Przynęta nie powinna być widoczna z zewnątrz.

+ Najlepiej jest zamocować przynęty na metalowym drucie.

# Istotne...

## Szybko eliminuje szczury wędrowne (*Rattus norvegicus*), nawet jeśli jest stosowany w małej dawce

Kumatetralyl jest metabolizowany w ciągu kilku dni przez gryzonie z niewielkimi pozostałościami w organizmie.

### Sposób użycia

**Przed wyłożeniem toksycznych przynęt konieczne jest dokonanie oględzin miejsca wyłożenia, które pozwolą**

+ Zidentyfikować gatunek.

+ Zidentyfikować strefy przechodzenia (ślady, odchody itd.), aby wyłożyć pudełka z przynętą w odpowiednich obszarach.

+ Dostosować liczbę przewidzianych saszetek na punkt wykładania przynęty do zalecanej dawki skutecznej i przestrzegać interwałów stosowania produktu.

+ Liczbę punktów wykładania przynęty należy dostosować odpowiednio do miejsca zabiegu, sytuacji geograficznej oraz znaczenia i intensywności pojawu szkodników.

+ Monitorowanie spożycia przynęt jest konieczne dla sukcesu zwalczania. Punkty wykładania przynęty powinny być kontrolowane co 2–3 dni (w przypadku zabiegu przeciwko nornikom) lub 5–7 dni (w przypadku zabiegu przeciwko szczurom), a następnie raz w tygodniu.

+ Punkty wykładania przynęty powinny być uzupełniane nowymi przynętami po ich spożyciu lub silnej degradacji.

### Środki ostrożności i zarządzanie ryzykiem

+ Niewykorzystane saszetki z przynętą należy przechowywać w bezpiecznym miejscu.

+ Przechowywać w oryginalnym pojemniku.

+ Produkt przechowywać w suchym otoczeniu, w stanie świeżym i przy dobrej wentylacji.

+ Utrzymywać pojemnik prawidłowo zamknięty i poza wszelką bezpośrednią ekspozycją na słońce.

+ Magazynować produkt w miejscu niedostępnym dla dzieci, ptaków, zwierząt domowych i zwierząt hodowlanych.

+ Umieścić produkt w miejscu niedostępnym dla dzieci, ptaków, zwierząt towarzyszących człowiekowi i innych zwierząt niedoświadczonych.

+ Produkty nie powinny być używane dłużej niż przez 35 dni bez oceny stanu pojawu szkodników i skuteczności zabiegu. Nie używać produktu jako przynęty trwałej w celu zapobiegania pojawowi lub monitorowania aktywności gryzoni.

